



Junge Mädchen, 1969, Aquarell, unverk.



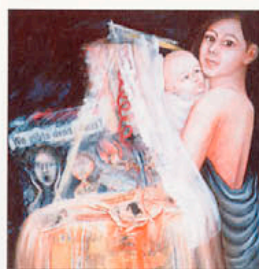
Das Paar, 1969, Aquarell, unverk.



2 Bürger von Calais, 1969, Aquarell, unverk.



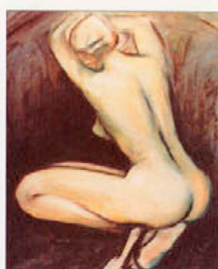
Zivka Živanović, 1969, Öl, (Schells Mutter) unverk.



Euch ist ein Kind geboren, 1986, Mix-T., E 1070,—



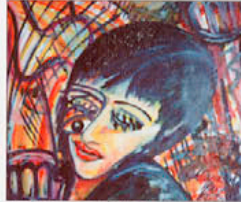
Arbeit nach Modell (1. Stunde) mit Öl



Akt, 1986, Öl, E 1070,—



Der Aufgang, Öl, unverk.



Marina Paccagnella, 1990, Öl, unverk.



Der Sündenfall, 1973, Öl, unverk.



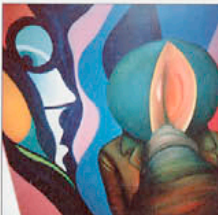
Ein Mädchen aus Schiltach, 1978, Aquarell, unverk.



Porträtstudie nach Modell (2. Stunde) mit Öl



Badischer Frühling, 2000, Öl, unverk.



Freie Meinung, Öl, 1972, E 6.000,—



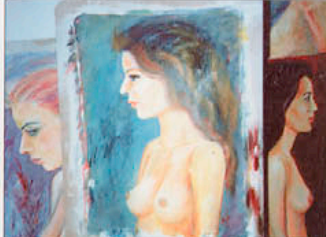
Die Flucht in die Einsamkeit, 1980, Öl, unverk.



Der Streber, 1980, Öl, E 1070,—



Eine Aktstudie nach Modell (1. Stunde) mit Öl



Porträtstudie nach Modell (2. Stunde) mit Öl



Porträtstudie nach Foto (2. Stunde) mit Öl



Der Morgen, 1982, Öl, unverk.



Lebensquartale, 1980, Öl, E 856,—



Hiroshima 1945, 1980, Öl, E 1070,—



Banater Landschaft, 1986, Öl, E 1070,—



Tanz, frei (1. Stunde) mit Öl



Mutter mit dem Kind, nach Modell u. Foto (3. Stunde) mit Öl



Fußball-WM in Argentinien, 1989, Öl, E 856,—



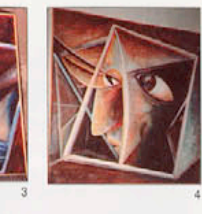
Dort leben, wo man aufsehen kann, 1991, Öl, E 2140,—



Ein Junge im Hals, 1995, Mix-T., E 856,—



Nr. 1-5 Bilder zum Thema Umwelterstörung, 1986, je Bild E 856,—



Kinder, Spielkarten des Todes, 1994, Mix-T., E 2140,—



Deutsche Vereinigung, 1990, Mix-T., E 856,—



Die Brücke über die Drina, 1995, Öl, E 1872,—



Das Empfinden, 1994, Öl, E 800,—



Seifenblasen, 1994, Öl, 1070,—



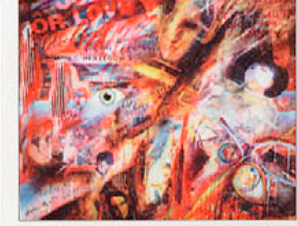
Nr.6-9 Bilder nach eigenen Texten (Gedichtsband 1994)



Der Vatikan und die Frauen, 1991, Öl, E 856,—



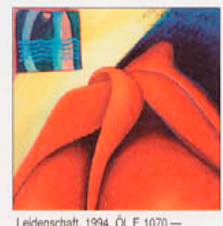
Geboren, um zu sterben, Öl, E 856,—



,Vergisst' den Krieg und lebt, 1993, Mix-T., E 2140,—



Im Labyrinth des Lebens, 1994, Öl, E 1070,—



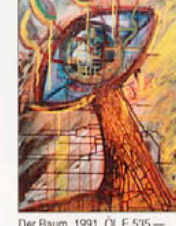
Leidenschaft, 1994, Öl, E 1070,—



Gemütvoll in den Tag, 1999, Öl auf Holz, E 2140,—



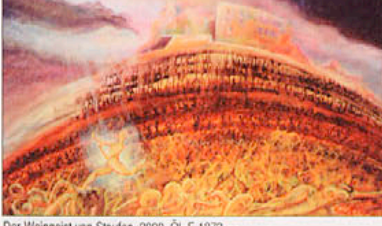
AIDS, 1986, Mix-T., E 1070,—



Der Baum, 1991, Öl, E 535,—



Sturz des Vogels, 1986, Mix-T., unverk.



Der Weingeist von Staufen, 2000, Öl, E 1872,—



Rheinaue, 2001, Öl, E 2140,—

Georg Schell - Arbeitsbeispiele seit 1960

Angebot: Porträts ab E 250,—, Aktbilder nach Foto ab E 500,—, nach Modell ab E 700,—, Landschaften ab E 500,—. Diese Arbeiten werden nur nach Bestellung gezeichnet oder gemalt. In allen Preisen ist die gesetzl. MwSt. enthalten.